



OAXACA
GOBIERNO DEL ESTADO

Diagnóstico Papaloapan



**PLAN ESTATAL DE
DESARROLLO**

2 0 2 2 - 2 0 2 8





Características generales

Total de población: 477,389 personas

Número de municipios que integran la región: 20 Municipios

Población de niñas, niños y adolescentes: 163,071 niñas, niños y adolescentes

Población de 0 a 17 años de edad

Población joven: 108,444 personas

Población de 15 a 29 años de edad

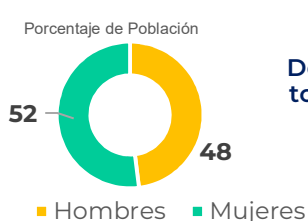
Población de adultos mayores: 42,216 personas

Población de 65 y más años de edad

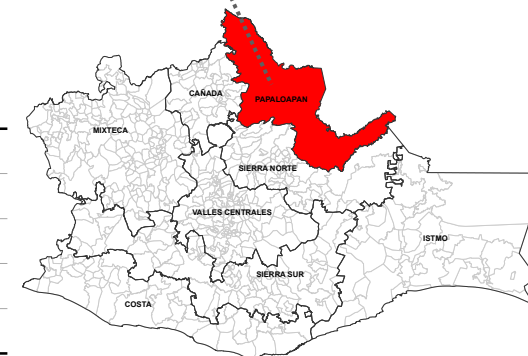
248,883 Mujeres



228,506 Hombres



11.6 %
De la población total de Estado



Grado de rezago social 2020 por municipio

Fuente: CONEVAL 2020

Muy alto	5 (25%)
Alto	7 (35%)
Medio	2 (10%)
Bajo	6 (30%)
Muy Bajo	0 (0%)

34.2 %
De la población total de la región

Población afrodescendiente:

11,911 personas

2.5%
De la población total de la región

22.7%
De la población total de la región

Población con alguna discapacidad:

36,262 personas

7.6 %
De la población total de la región

8.8%
De la población total de la región

Población indígena:
Población hablante de lengua indígena

168,150 personas

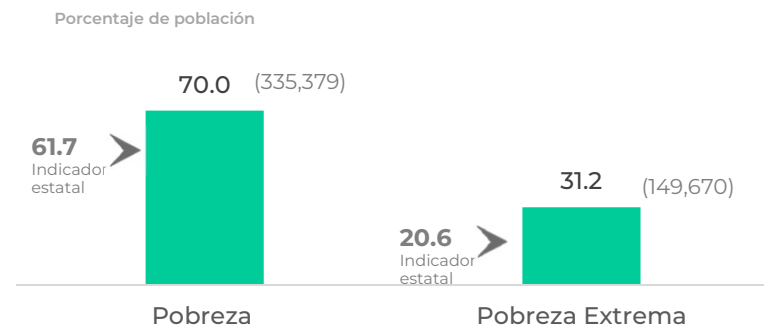
35.2 %
De la población total de la región

Fuente: Censo de Población y Vivienda 2020. INEGI



Principales indicadores de pobreza

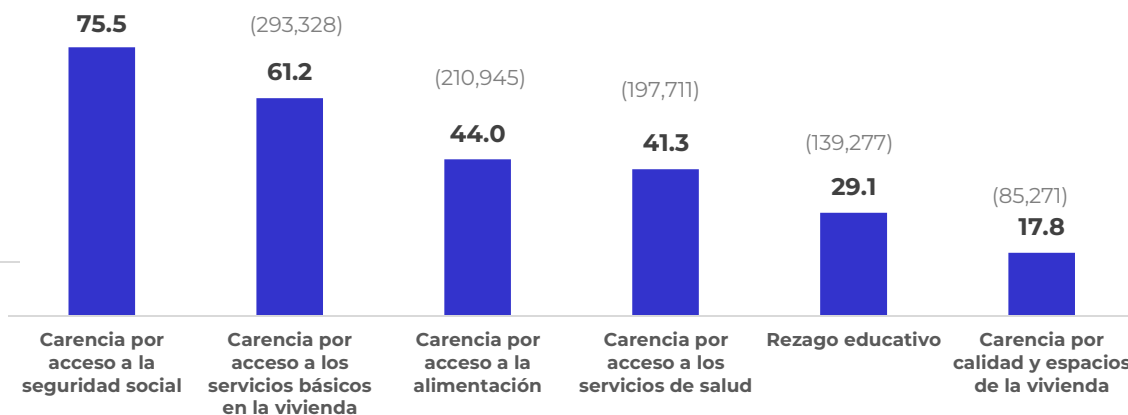
Población en situación de pobreza y pobreza extrema (2020)



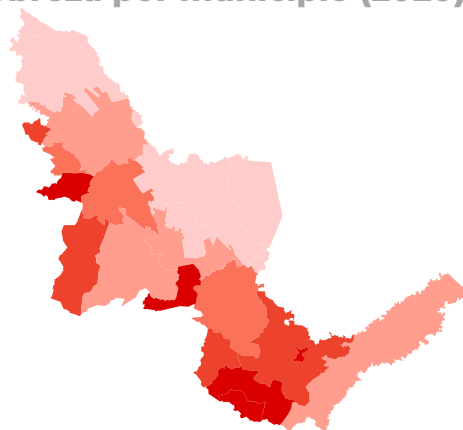
Carencias sociales (2020)

Porcentaje de población

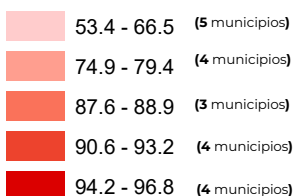
(362,015)



Pobreza por municipio (2020)



Rango de pobreza por municipio



Municipios con mayor porcentaje de pobreza (2020)

No	Municipio	Porcentaje de pobreza	Población en pobreza	Lugar a nivel estatal
1	San Felipe Jalapa de Díaz	96.8	32,817	33
2	San Juan Comaltepec	96.4	3,005	41
3	Santiago Choápam	95.5	5,009	67

Fuente: Medición Multidimensional de la Pobreza a nivel municipal 2020. CONEVAL





Principales indicadores en materia económica

► Población económicamente activa:

218,794
personas

Fuente: Censo de Población y Vivienda 2020. INEGI

3,225 (1.5 %)

Personas
desocupadas

215,569 (98.5%)
Persona Ocupadas

► Unidades económicas:

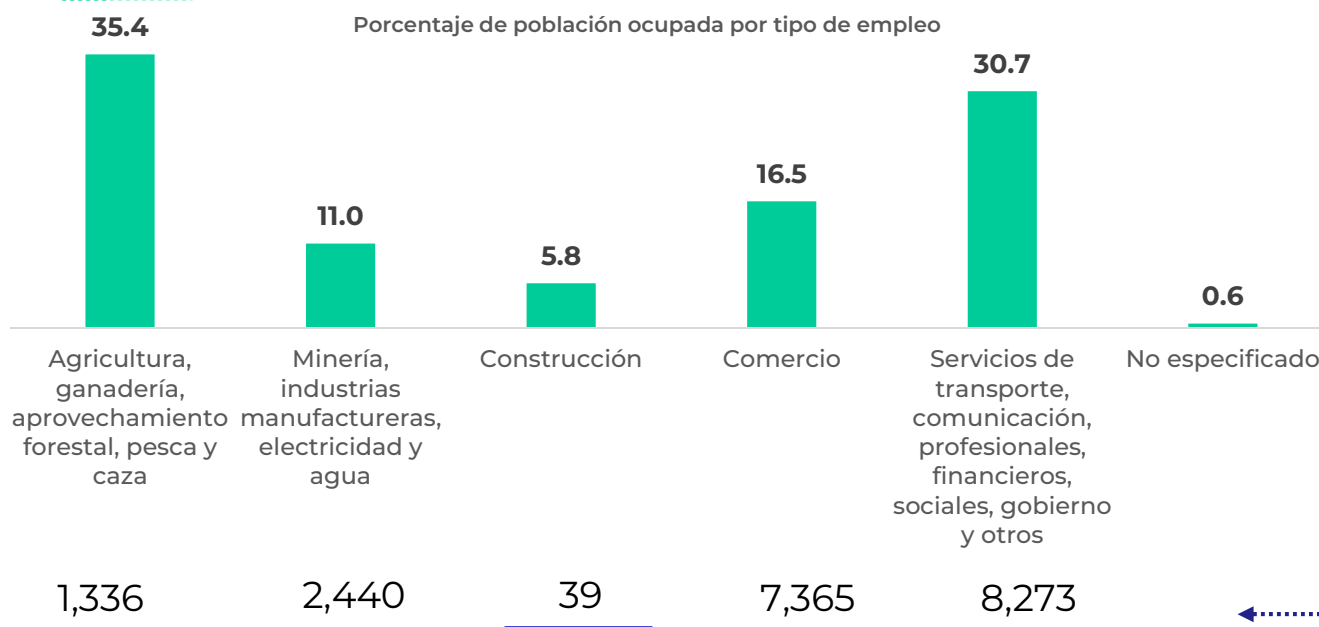
19,453
Unidades

Fuente: Directorio Estadístico
Nacional de Unidades Económicas
(DENUE). INEGI

43 (0.2%)

Unidades con mas de
100 empleados

17,854 (91.7%)
Unidades con 5 o
menos empleados





Principales problemas

- De acuerdo a los resultados más recientes (2020) de la medición multidimensional de la pobreza a nivel municipal, publicados por el Consejo Nacional de Evaluación de la Política de Desarrollo Social (CONEVAL), el 70% de la población que reside en la región del Papaloapan se encuentra caracterizada en una situación de pobreza; es decir 7 de cada 10 habitantes, en tanto que el 31.2 % se ubica en una condición de pobreza extrema.
- La proporción de población en situación de pobreza de la región, se ubica en 8.3 puntos porcentuales por arriba del registrado a nivel estatal (61.7%)
- La carencia de acceso a la seguridad social es la carencia social con mayor incidencia en la población de la región, seguido de la carencia por servicios básicos de la vivienda y carencia de acceso a la alimentación.





Principales potencialidades

- Es la segunda región como el mayor número de unidades económicas orientadas a la agricultura, ganadería, aprovechamiento forestal, pesca y caza
- La región es una gran exportadora caña de azúcar, piña y hule natural lo que genera un gran potencial para su desarrollo agroindustrial.
- Desarrollo del ecoturismo y turismo de aventura derivado de su riqueza hídrica, arroyos, grutas, cavernas y pantanos.
- Ubicación estratégica para la conectividad comercial con el Estado de Veracruz y el golfo de México.





Principales problemas / potencialidades

Situación de niñas, niños y adolescentes en la región

Problemática

- En la región del Papaloapan, e el 9.5 % de la población entre 3 y 14 años no asiste a la escuela.

Potencialidades

- Riqueza cultural y natural de sus comunidades